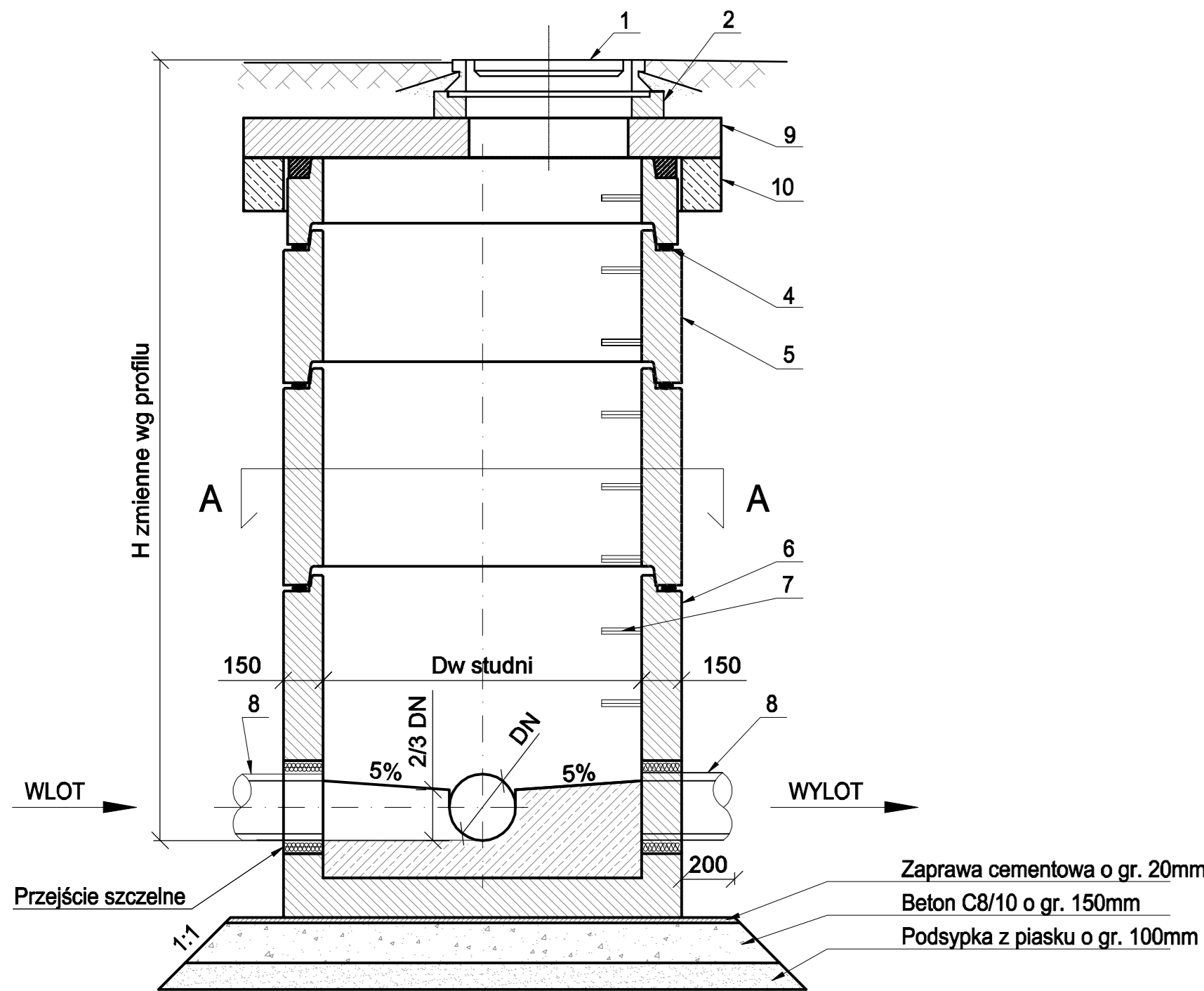
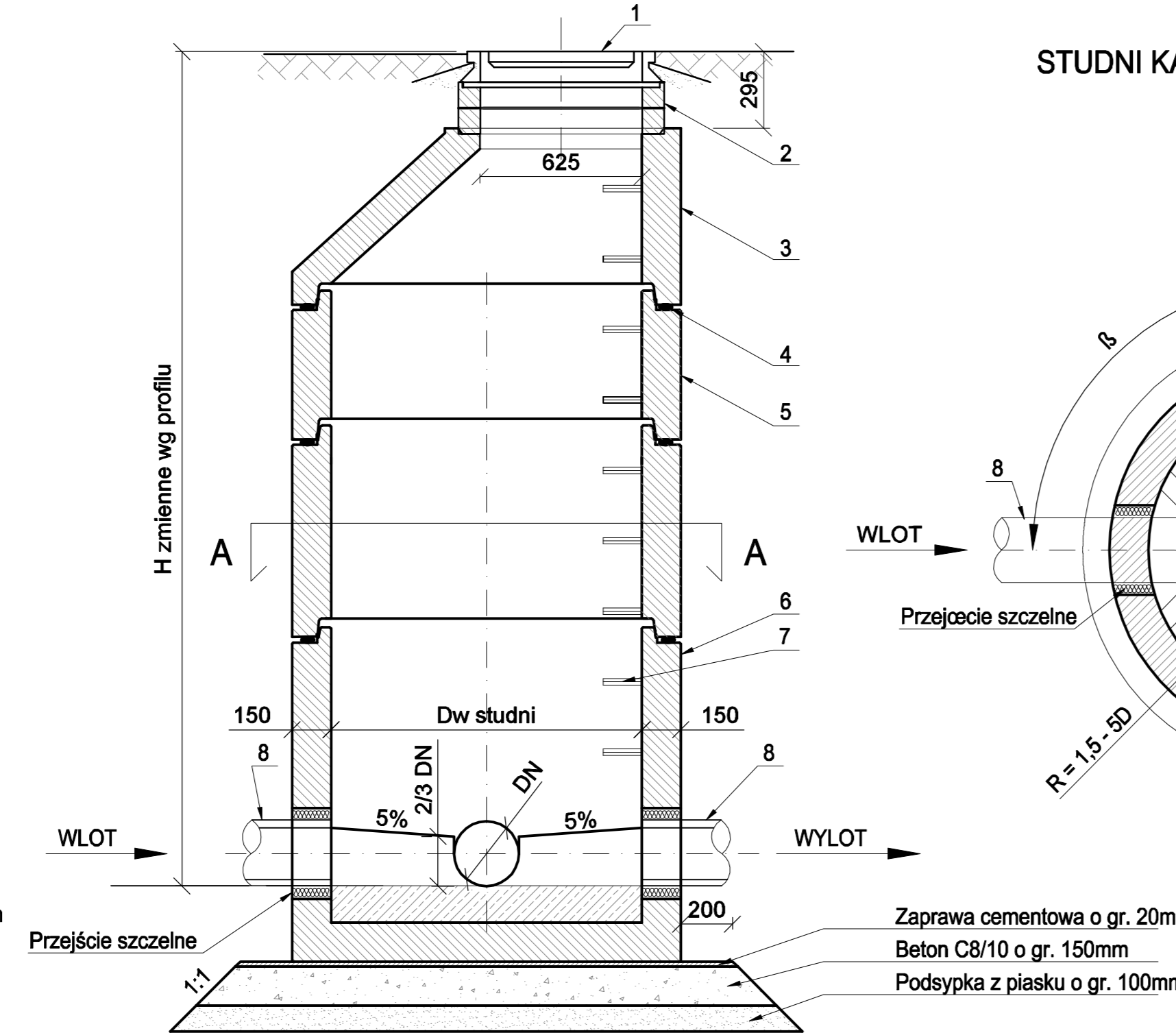


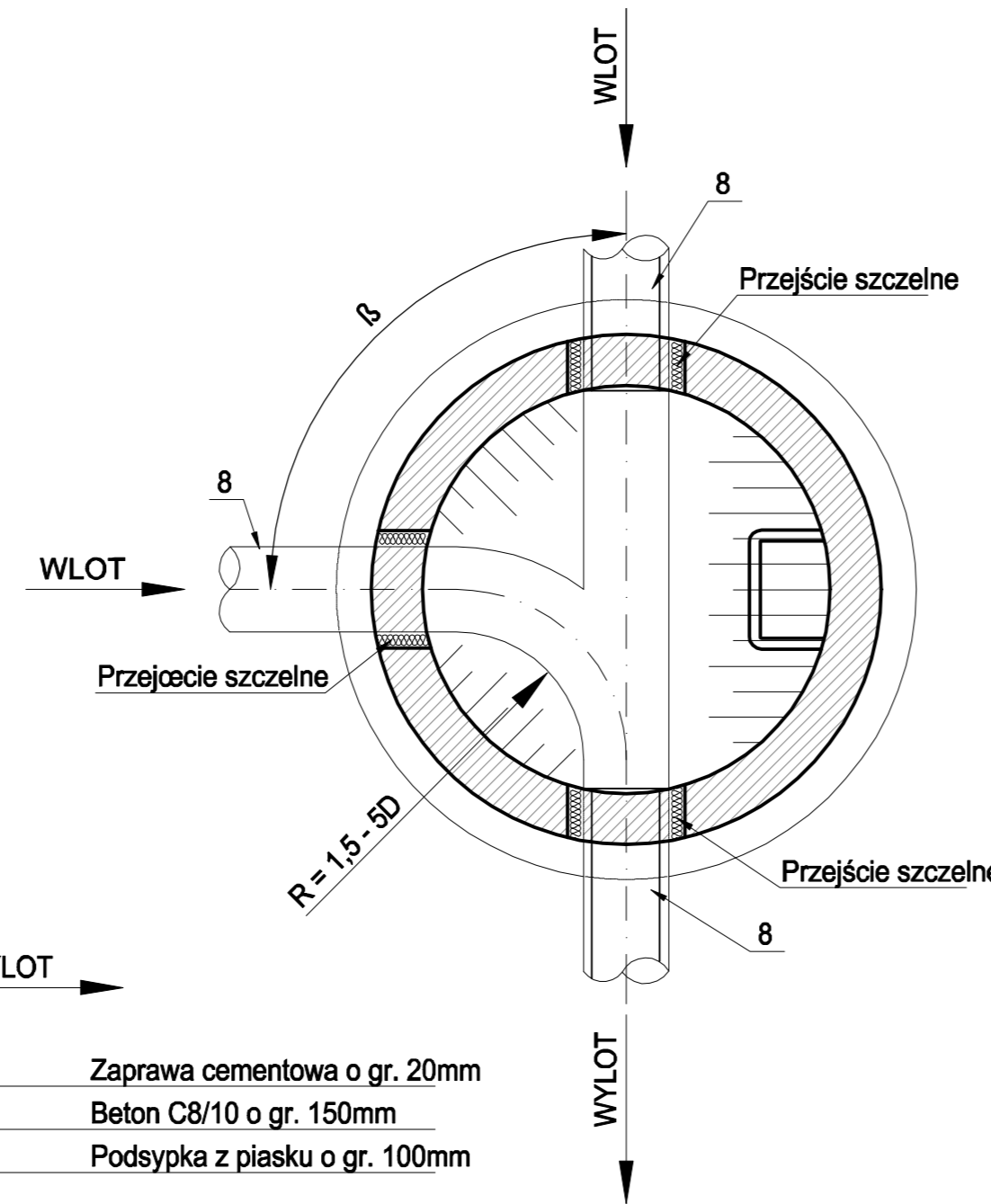
SZCZEGÓŁ STUDNI KANALIZACYJNEJ Ø1000mm  
WYSOKOŚĆ STUDNI < 2,0 m



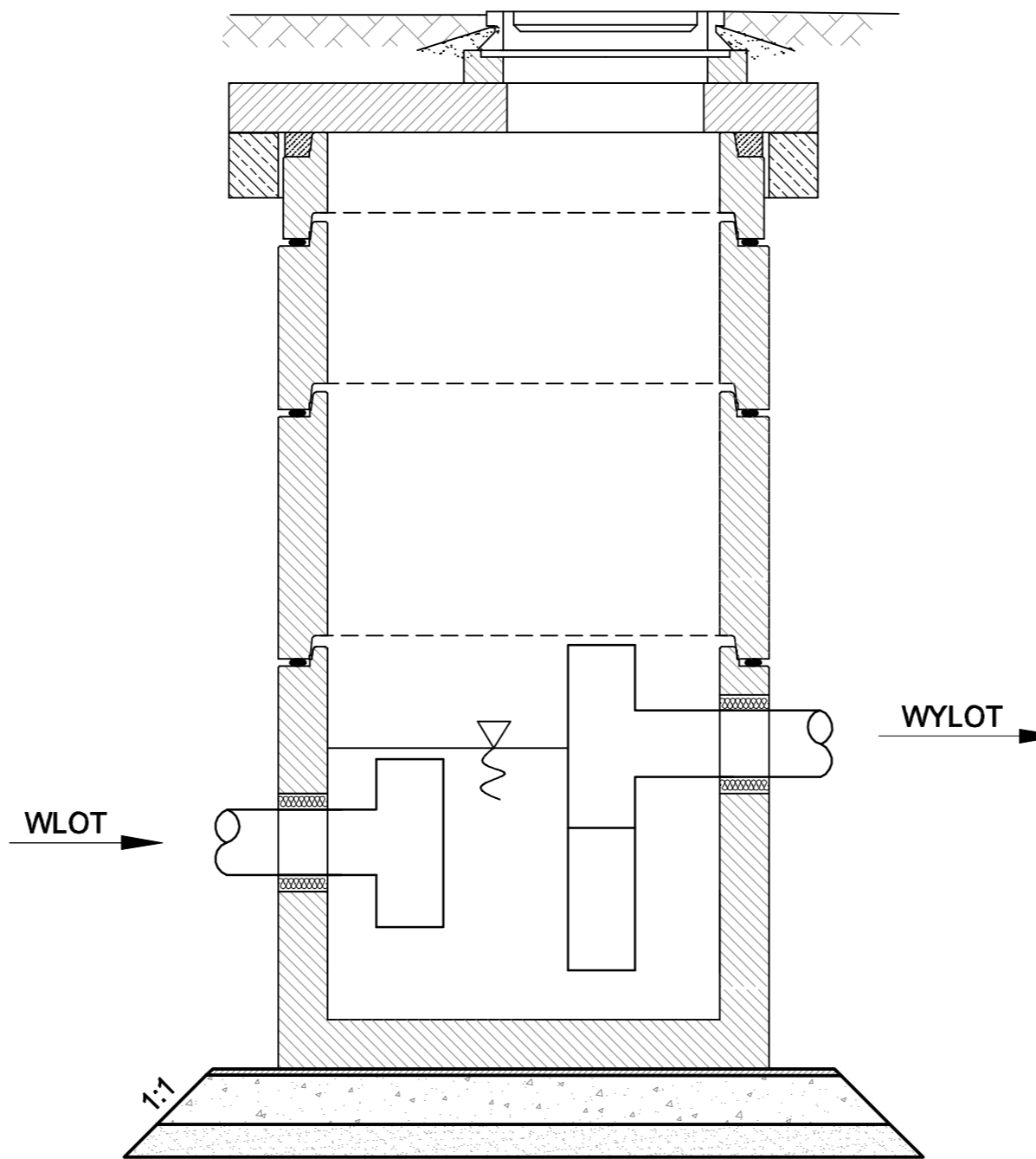
SZCZEGÓŁ STUDNI KANALIZACYJNEJ Ø1000mm  
WYSOKOŚĆ STUDNI > 2,0 m



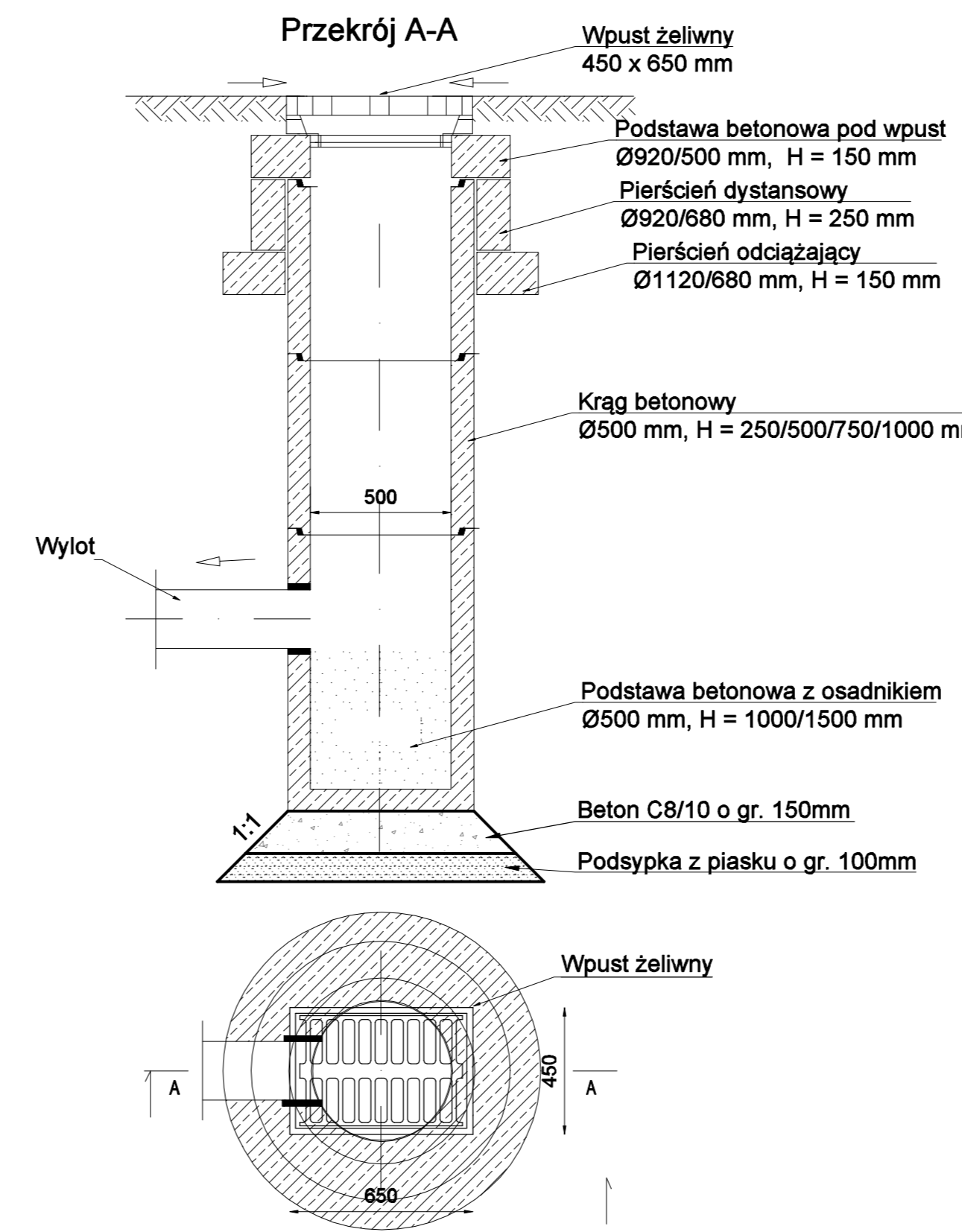
PRZĘKRÓJ A-A  
STUDNI KANALIZACYJNEJ Ø1000mm



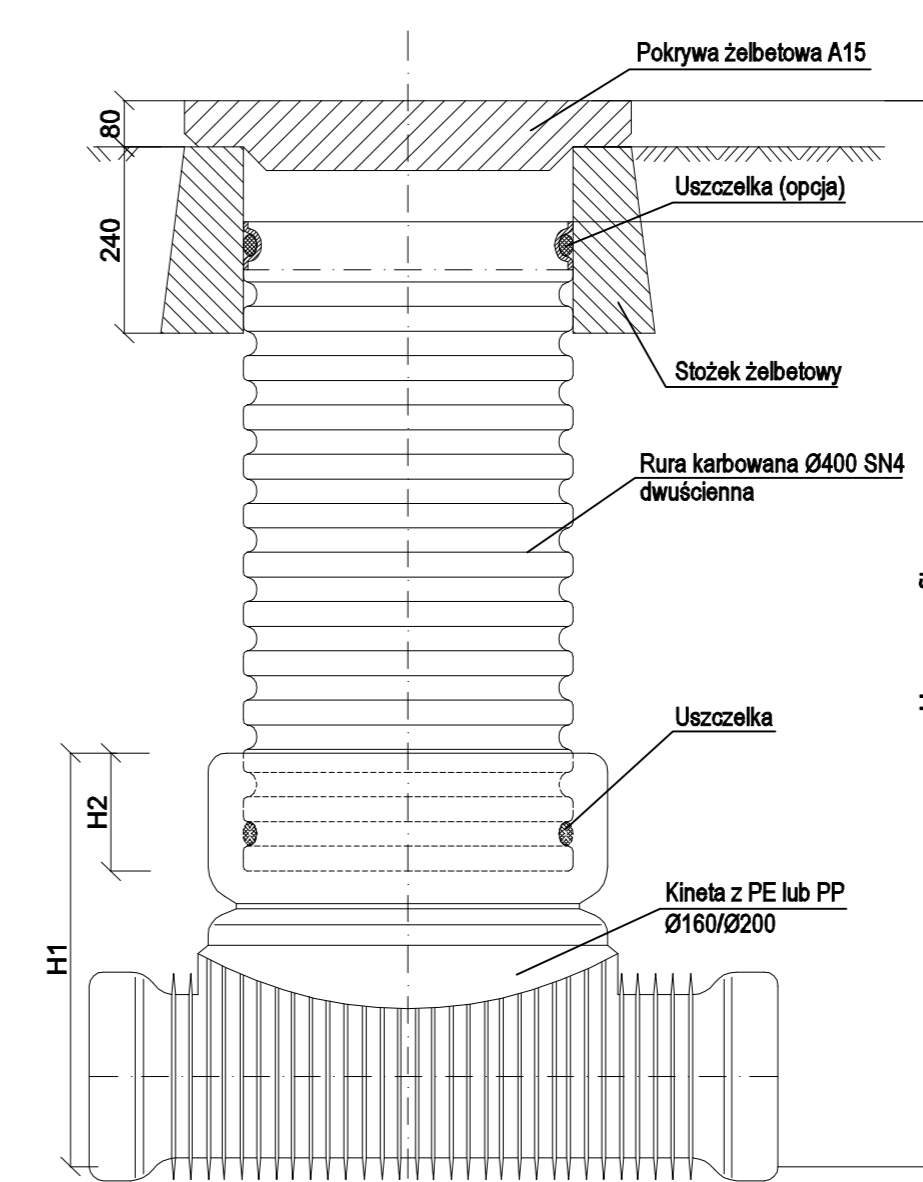
SCHEMAT STUDNI KANALIZACYJNEJ ZASYFONOWANEJ



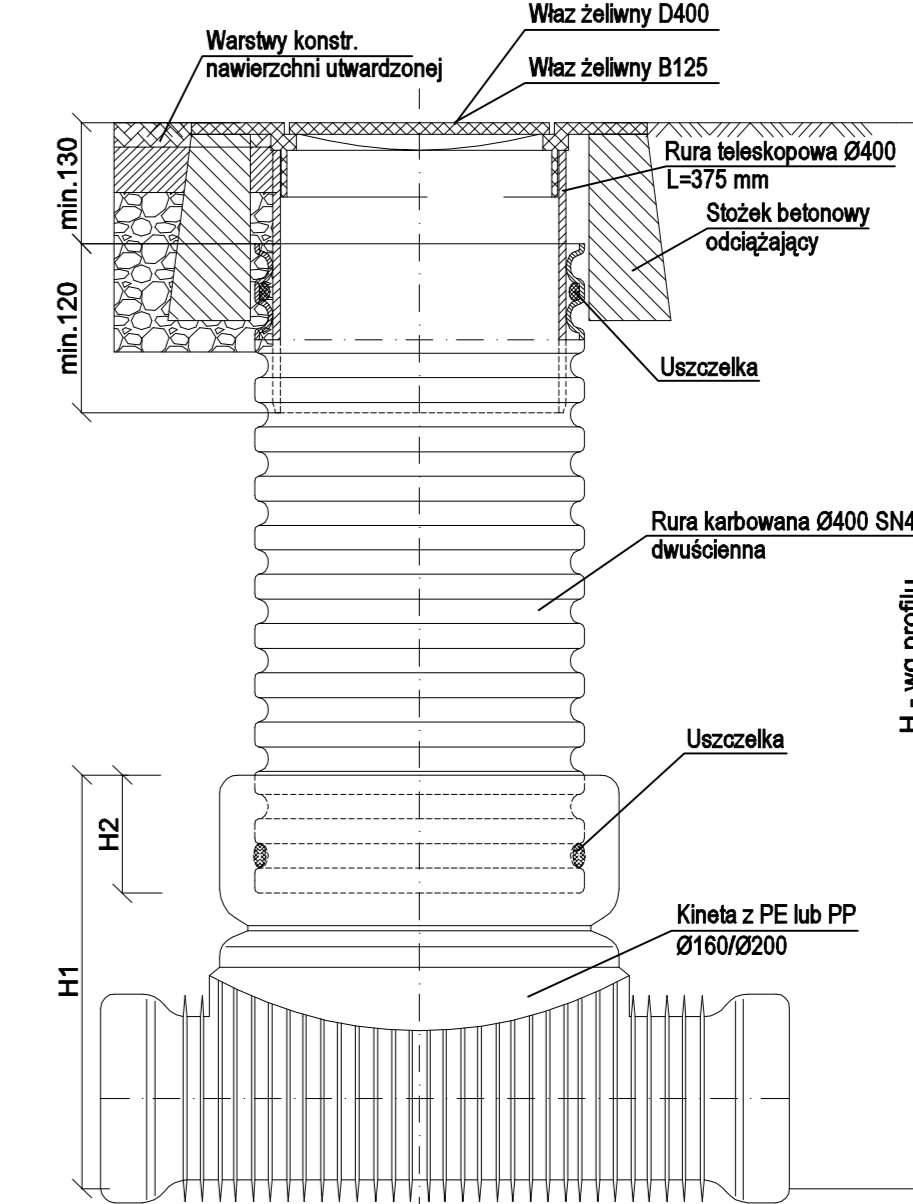
WPUST ULICZNY Ø500



STUDZIENKA INSPEKCYJNA Ø400  
Z POKRYWĄ ŻELBETOWĄ KLASY A15 - MONTAŻ W TERENIE ZIELONYM



STUDZIENKA INSPEKCYJNA Ø400 Z RURĄ TELESKOPOWĄ  
I WŁAZEM ŻELIWNYM KLASY B - MONTAŻ W NAWIERZCHNI UTWARDZONEJ  
WŁAZEM ŻELIWNYM KLASY D - MONTAŻ W PASIE DROGOWYM



Zamierzenie budowlane Budowa stacji paliw płynnych i gazowych wraz z infrastrukturą techniczną			
Adres Inwestycji jednostka ewidencyjna: 061206_4.0001.403, 061206_4.0001.450, 061206_4.0003.435; obręb ewidencyjny: 0001_Poniatowa działki nr ewid. 403, 450; obręb ewidencyjny 0003_Młynki działka nr ewid. 435			
Projektant mgr inż. Tomasz Toboś	Nr uprawnień POK/0208POOS/18	Podpis <i>Toboś</i>	
Sprawdzający mgr inż. Grzegorz Rechter	Nr uprawnień POK/0071/PWOS/06	Podpis <i>Rechter</i>	
Opracował mgr inż. Piotr Sadowski		Podpis <i>Sadowski</i>	
Tytuł rysunku: SCHEMAT STUDZIENIEK KANALIZACYJNYCH I WPUSTU ULICZNEGO			
Skala: -		Data: 05.2025	Rys. nr: PT-07